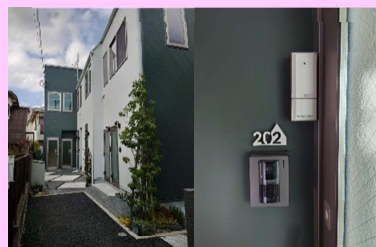




## 東京エリア S社2022年度 マイロック設置事例



世田谷区 8台



杉並区 8台



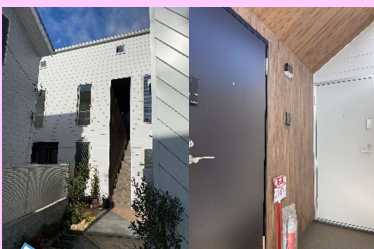
世田谷区 10台



世田谷区 20台



新宿区 10台



大田区 11台

### pick up 1 引戸扉



賃貸では珍しい引戸タイプのドア。S社の物件は、間取りだけでなく、それに合わせて玄関ドアの種類も異なります。各物件、各部屋が画一的でない点が特徴です。

### pick up 2 空間スペース



S社が手掛ける空間スペースの効果的な創出・活用は本年度も変わりありません。建物の外観やデザインだけでなく、入居者の実用性も考えた仕様となっています。

本年度も東京エリアを中心にS社の新築物件に多くのマイロックを設置させていただきました。S社の物件はグッドデザイン賞を受賞されるなど、その高いデザイン性に加えて、1つの物件内で部屋ごとに異なる間取りの創設や、ロフト、2段の備え付けベッドスペースなどを効果的に設置して、都心の限られた空間スペースを最大限効果的に活用するなど独創的な取組にその特徴があります。

S社とのマイロックの取組については、これまで本紙「かわら版」内で3回ご紹介させていただいていますが、初めてマイロックを導入されてから、気付けば6年となりました。

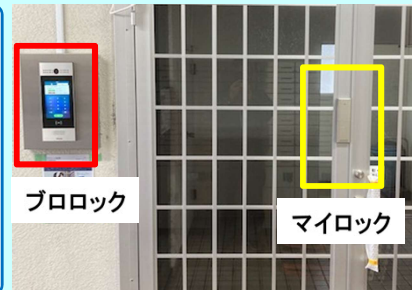
これから先もマイロックを選んでもいただけるよう、今後も精進していきたいと考えています。

## 広がる『コラボ』～ブロードエンタープライズ様

弊社と業務提携を行っている(株)ブロードエンタープライズ様は、集合住宅向けのインターネットサービスの提供やその他マンション運営をサポートする事業を展開されていますが、今回、ブロードエンタープライズ様のエンタランス集合機『プロロック』とセキュラの『マイロック』を組み合わせた形でエンタランスのオートロック化を実現する『コラボ提案』が実現し、早速ご採用いただいている物件も出てきています。このように各社の長所を活かしてコラボレーションする形は、今後も益々需要が増えていくのではないかと期待しています。

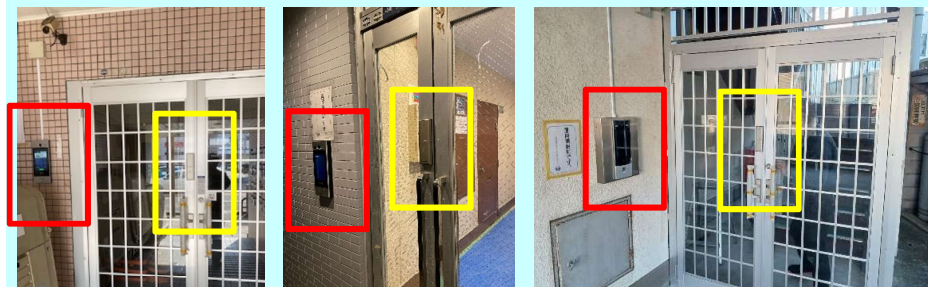
### 【プロロックとは・・・】

LAN回線を用いて各戸の子機と接続し設置。アプリをインストールすることでスマホでも応答・解錠操作が可能。また入居者の解錠方法も暗証番号、ICカード、生体認証となっています。プロロックのICカードはマイロックと共通使用できるなどの理由からエンタランス用ロックにマイロックを導入いただいています。



プロロック

マイロック



コラボレーション



新しい付加価値  
サービスを創出  
するチャンス!





## マイロック設置事例② 山口県周南市

弊社の地元山口県の新築物件にマイロック、Vリーダーを設置させていただきました。オーナー様にあたるK社は山口県で創業90年を超える老舗企業です。この度、自社物件の建築ならびに本社を同物件に移転されるのに伴い、セキュラにお声掛けをいただきました。物件は、K社の事務所以外は居住用の賃貸フロア、1階にはテナント、そして最上階にはシェアオフィスを設置され、魅力的で複合的な物件となっています。

さらに、設置工事のお打ち合わせで何度も足を運んでいるうちに話が発展していき、K社も「特約店」としてマイロックを積極的に販売、ご紹介していただくこととなりました。

今後、山口県では弊社だけでなくK社とともに、よりセキュラのマイロックの普及・推進を図っていきたく考えています。



ベランダからは目の前の瀬戸内海が展望でき、駅にも近く立地環境は抜群。最上階は県内には珍しいシェアオフィスもあります。



各戸にはマイロックを全室設置



お馴染み「Vリーダー」で、エントランスはカード1枚で解錠



共用部の出入口にもマイロックを設置。これでセキュリティ対策もバッチリです。



駐車場の整地やライン引きはK社の本業の一つであり、自社で施工されていました。

## ICリーダー(S社製)のご紹介

前回のかかわら版でもご紹介させていただきましたが、近時、セキュラではエントランス自動ドア解錠用のICリーダーとしてS社の製品をご提案させていただいております。ICリーダー単体での設置はもちろん、マイロックと合わせて集合玄関機、室内インターホンの取替工事をさせていただくケースも増えており、これも前ページの「コラボ」の一種と言えるのかもしれませんが、今後も「お客様のご期待に応えること」を最大の使命と考え、時代の変化に対応したご提案ができるよう精進していきたいと考えています。

直近の設置写真(福岡市)



[工事前]

ICリーダー(読取部)

インターホン関連の取替と一緒にICリーダーを設置。カードをかざしてエントランス自動ドアが解錠します。

## 製品の特長・仕組み

- ・カード情報の登録や削除作業は専用端末機を使用
- ・端末機のディスプレイに操作画面が表示されるので分かりやすい
- ・作業は管理者専用カード(マスターカード)が無いと行えないので、第三者による勝手な操作はできない仕組み
- ・登録情報を保存できるので、万一のデータ紛失にも安心



USB 接続ケーブル

操作端末機



USBと接続ケーブルを差し込んだ状態



接続ケーブルを端末機とICリーダーに繋いで作業を行います。