



第27期を迎えるにあたって

収束の見通しが見えない新型コロナウイルス感染症により、未だ経済的影響を受けている企業様も多いことと拝察致します。また、世界情勢を見れば、ロシアによるウクライナ軍事侵攻が我々の社会経済活動に大きな影響を与え始めています。

わが社に目を移せば、昨年からは半導体、各部材の価格高騰や納期遅れが発生し、マイロックシリーズの製造工程および販売価格の見直し等を余儀なくされており、お客様におかれましては、ご迷惑ご心配をお掛け致しております。

残念ながら、私たちを取り巻く環境は、暗いニュースや先行きが見えない状況が続いていますが、しかし、社会情勢を変えることはできない以上、それに順応できる組織体制を創っていかなければ今後、益々経営環境は厳しくなっていくと考えています。

そこで、当社では第26期中の主な取り組みとして、以下の3点を実施しました。

①福岡エリアの営業力強化

⇒重点強化地域の一つである福岡エリアについては、昨年の4月に営業所を新設して営業力の強化を図っており、引き続き更なる強化を図っていきます。

②営業部からサポート部門を分離して新設

⇒昨今のアフターサービスの重要性、またこれまで独立して行われてきた各営業所の営業活動を横断的にサポートすることを目的として新設しました。

③若手社員(20代)の社員採用(2名)

⇒安定的、継続的な企業活動のためには若い社員の育成が不可欠です。また、新しい発想、ニーズの発見のチャンスであるとも捉え、社内のリフレッシュ化を図りました。

今期は「失敗を恐れずチャレンジし、トライアンドエラーを積み重ねてあるべき姿を実現していく」をスローガンに、これまで以上にお客様から信頼していただける企業を目指して邁進して参ります。

どうぞ今後ともご指導ご鞭撻の程宜しくお願い申し上げます。



セキュラ株式会社
代表取締役 藤井 英定

お知らせ

かわら版が2ヶ月に1度の発行へと変わります。

これまで毎月皆様の元へお届けしてまいりました『セキュラかわら版』ですが、社内業務の見直しに伴い、次回より2ヶ月に1度(偶数月)の発行へと変更となります。

何卒ご理解の程、よろしくお願い致します。

今月のピックアップ設置例

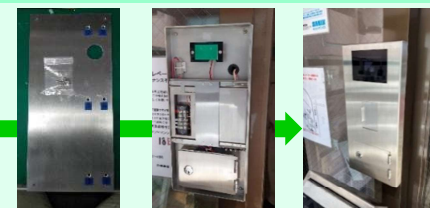
神奈川県横浜市 各戸マイロック+Vリーダーの設置



各戸にマイロック、エントランスにVリーダーを設置しました。当物件のオーナー様とは、別の物件で今回と同じ仕様で設置させていただきご好評をいただいたこともあり、2棟目のオーダーとなりました。今回のVリーダーの設置にあたっては、通常仕様では設置困難であったため、一工夫を加えて無事完了となりました。



現地調査を行い最適な設置場所を確認。しかし、Vリーダーは通常、コンクリートの壁面等に接着して設置する仕様となっているため、自動ドア(ガラスドア)に設置するのは初めてでした。



そこで、筐体を固定するための裏板を特別に準備しました。(写真左)裏板をしっかりと固定できれば、あとは通常の設置方法で完成です。

山口県防府市

他社製品からマイロックへ



入居者が退去した部屋から随時マイロックへの切り替えを行っています。他社製品からの切り替えの場合、マイロックの設置だけでなく、既存の加工穴や設置跡が目立たないようにすることも大切な仕事です。今回のケースではステンレスプレートを使用し設置を行った事例です。



室内、室外側ともにプレートを利用しました。



賃貸マンション・アパート マイロック設置までの流れを簡単解説

これまで賃貸物件に関する多くのマイロック設置事例をご紹介させていただきましたが、今回はご提案から実際の設置までの流れについて「マイロックVF-10」を参考にご紹介させていただきます。賃貸物件の場合、実際のご契約者(所有者)と入居者(ご利用者)が異なるため、賃貸物件特有の対応も必要となります。本頁をご覧いただくことにより、現在、弊社商品の導入をご検討されている皆様の一助となれば幸いです。



ご提案

お打合せ・ご契約

工事日程の調整

工事、操作説明

完了・運用開始

オーナー様のご希望を伺いながら、最適のご提案をさせていただきます。



各お部屋のマイロックはもちろんのこと、エントランス部のオートロック、遠隔リモコンシステム、宅配BOXなど、オーナー様の実情に合わせた様々なラインアップをご用意しております。

導入の方向性が決まれば、工事日や、暗証番号、ICカードの運用方法など実務的な打ち合わせを行っていきます。入居者が入れ替わるという賃貸物件特有の事情を考慮した無理のない運用・管理が重要です。私たちがこれまで培ってきた事例をご紹介します。

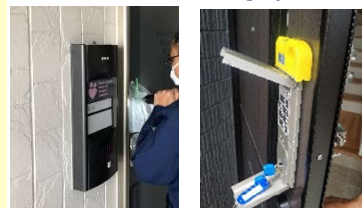


工事日が決まったら、入居者様へ工事日の告知(ポスティング)及び日程調整が始まります。連絡の受付は電話だけでなく、メールやQRコードなども活用し、平日の連絡が難しい社会人の方でも受付が可能となるように配慮しています。

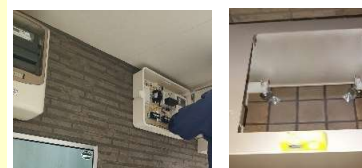


いざ、工事へ。実際の工事は概ね1台につき1時間前後で完了します。入居中のお部屋の場合は、入居者様へマイロックなどの使用方法について丁寧に説明します。

～ただいま工事中～



マイロック



遠隔ボックス



宅配ボックス

設置工事が無事に完了しました。運用にあたってはオーナー様、管理会社様へ事前にご説明し、製品に関する使用方法や退去時の対応方法などを紙面やデータでお渡ししています。



運用開始後のアフター対応については、夜間・休日のコールセンター(電話受付対応)もご用意しております。

現場調査(ご契約前・後)

ご提案に向けて、またご契約後の実際の工事に向けて綿密な現場調査を行います。たとえば風雨の機器への影響なども、重要な確認事項の一つとなります。



製造・資料準備

納期までにオーダーいただいた仕様の製品を製造します。また、実際の運用開始に向けて入居者様や管理会社様が使っていただく配布物や資料も合わせて準備します。



各戸マイロック



エントランス用



遠隔解錠システム



宅配ボックス

賃貸住宅フェア2022 in 東京

【7月26日(火)～7月27日(水)】

会場：東京ビッグサイト

セキュラも出展が決定しました。
皆様のご来場を心よりお待ちしております。



昨年の様子

