



セキュラトピック ~マイロックのエントランス活用例

マイロックはご存知の通り、各玄関に設置する電子錠です。

暗証番号やICカードで解錠できる為カギを持ち歩く必要がありませんし、また自動で施錠される為カギの締め忘れがありません。その利便性と防犯性を利用してエントランスのオートロックに活用する事例が増えてきています。

入居者様のセキュリティニーズも高まり、今やエントランスのオートロックは標準に設置される設備となってきました。部屋数の少ない物件でさえ設置されることも当たり前になってきました。

セキュラのマイロックはそのような入居者様やオーナー様のニーズに応え、後付け可能かつコストを抑えたエントランスオートロックシステムを提供しています。

事例 ① 千葉県市川市 全6室の集合住宅です。

1. エントランスにマイロックを設置し、入居者様は暗証番号もしくはICカードで解錠できます。暗証番号を知らない、あるいは専用ICカードを持っていない人は入れません。



左: エントランス外側テンキー部
左下: エントランス内側本体部
※防水対策の為ステンレスボックスを設置しています。



2. 門扉付近に遠隔システムを設置します。

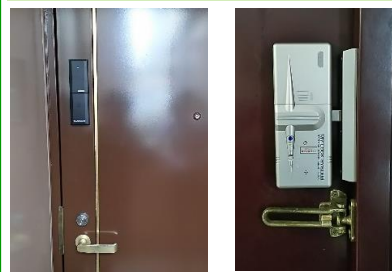
来訪者があった場合には、入居者様は室内から無線リモコンでマイロックを解錠します。無線リモコンは見通し100mまで電波が届きます。(遮蔽物などある場合は中継器も設置可能です。) 解錠操作を無線で行うことで設置コストの削減に繋がります。



上: 遠隔システムボックス
左: 無線解錠用リモコン

事例 ② 東京都北区 全21室のマンションです。

エントランスのオートロックシステムは、事例①と全く同様です。それに加え、こちらの物件は**エントランスと同時に各部屋の玄関にもマイロックVF-10を設置**しています。入居者様は**カード1枚でエントランスから玄関まで解錠**でき、便利な生活が送れます。



右: エントランスに設置したマイロック
左: 各部屋玄関に設置したマイロック



事例 ③ 大分県中津市全15室のマンションです。

こちらには、エントランスにインターホン集合機がすでに設置してあります。そこで集合玄関機にICカードを読み取る『**Vリーダー**』を併せて設置し、**なおかつ各部屋玄関にマイロックVF-10を設置**しました。

Vリーダーとは、セキュラが開発した解錠信号発信機です。既存の集合玄関機はそのままに、マイロックのリーダー部を追加設置することで、ICカードまたは暗証番号で自動ドアを開ける事ができるようになります。これで入居者様はカード1枚でエントランスの自動ドアから玄関のカギまで開ける事ができるようになりました。



下: インターホン集合機に併設したVリーダー。
ステンレスのBOXはインターホンに合わせてオーダーメイド作成することも可能です。



マイロックを使ったエントランスシステムのメリットは、**コスト削減だけでなく、オーナー様や管理会社様の要望を反映**できることです。

電源仕様にして欲しい、カード1枚で解錠できるようにして欲しい、タイマー内蔵にして欲しい、...など様々な要望にオーダーメイドで対応し、その物件に合ったシステムを造ることで、**物件の差別化や付加価値を持たせることができる**ようになります。



章栄管理様【お部屋のお悩み相談・展示会】に参加しました！

広島県の章栄管理株式会社が開催した『お部屋のお悩み相談・展示会』にセキュラも参加しました。こちらのイベントは、分譲マンション『フローレンス』シリーズのオーナー様向けの相談会で、生活に合わせた新しい住宅設備やリフォーム設備などを紹介しています。同マンションには、セキュラのマイロックSNシリーズが標準で設置されており、住民の方々に長く使用を頂いています。

今回、お客様から頂いた相談内容には以下のようなものがありました。

- ・「セキュラの案内に現在使っているマイロックの後継機種（VE・VFシリーズ）が紹介されており、実際に目で確かめて触ってみたかった！」
- ・「不具合が起きたときの対処法を実際の機械を使って教えてほしい！」
- ・「マイロックを使い始めて10年近くになるので、そろそろ不具合が出たりするのかな？と気になっていたところ、ちょうどセキュラさんのお知らせが入っていたので相談したかった！」

など、長く使っているがゆえのご相談が多くありました。

今回、お客様のご要望や悩みを直接聞くことのできる非常に良い機会でした。

セキュラは、電子錠を製造販売するメーカーですが、売ることだけが目的の会社ではありません。ユーザー様に安心・安全・便利な生活を送って頂く事。あるいは不動産事業に携わる方の希望を叶えたり、悩みを解決する事が我々の使命であり、その手段としてマイロックが存在しマイロックを使ったサービスを提供することが役割であると考えます。

今後も様々なご要望やご意見を聞きながら商品づくりやサービス提供に邁進する所存です。

今回はセキュラを含め5社が相談会に参加。一日でもまとめて相談できるのが入居者様に好評とのことです。



マイロックについて説明する梶原社員。施工もできる梶原社員はその後、ご要望のあった入居者様へ点検訪問も行いました。



セキュラ掲示板 ~賃貸住宅フェア 2018出展決定！

今年も賃貸住宅フェアが開催されることとなり、セキュラも全会場での出展が決定しました。

4月・・・広島 5月・・・九州（福岡）
6月・・・東京 9月・・・札幌
10月・・・大阪 11月・・・名古屋



今年は、通常の九州・東京・大阪・名古屋に加え、広島（10年ぶり）・札幌（5年ぶり）でも開催されることになりました。詳細は開催時期に再度ご案内致します。今年も全国各会場でお待ちしております。よろしくお願いいたします。

今月の言葉

【インプットとアウトプット】

インプットとは「入力」という意味です。結果を出すために必要な知識や情報・経験を得ることです。アウトプットするためには必ず根拠としてインプットがあります。

逆にアウトプットとは「出力」という意味です。身に付けた知識を活かして実際に行動し、結果を出すことを言います。

ビジネスにおいて大事なものはアウトプットと言われています。もちろんインプットも大切ですが、実際に行動して新たな成果や次の結果に繋げない事には、いくら知識や情報を持っていても宝の持ち腐れとなってしまいます。

またアウトプットを繰り返すことで、インプットされた知識や情報が自分の考え方として定着し、さらに新しい情報がインプットされ質の高いアウトプットが可能となります。

必要な知識を習得し、結果を出すために行動し続けることが仕事の基本であると思います。